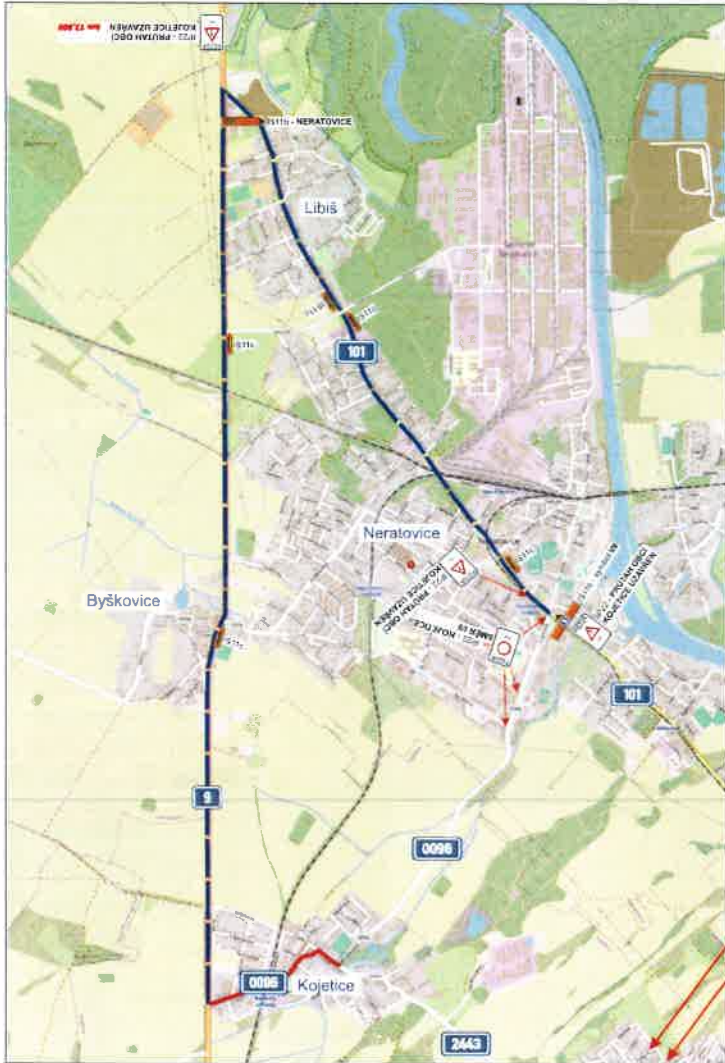




Městský úřad Neratovice  
 odbor správních činností  
 a dopravy  
 Kojetická 1028  
 277 11 Neratovice

*Alba Louč*

16. DR. 2024



**Silvestrovské dopravní značení, které bude v kolizí s DZ přechodným ručně zataženo**

Při umístění dopravních značení musí být dodrženy podmínky dle v příloze pro zatažení pracovníků místních úřadů a silniční vyhlášky ŘSD, zák. č. 361/2000 Sb. v platném znění a zák. č. 131/1997 Sb. v platném znění.

Dopravní značení		Kategorie		Kód		<b>SEDOZ</b> DOPRAVNÍ ZNAČENÍ
Umístění		Typ		Stav		
Kojetice - III/0096 - správa poměrně komunikace						
Návrh DIO - objízdná trasa						

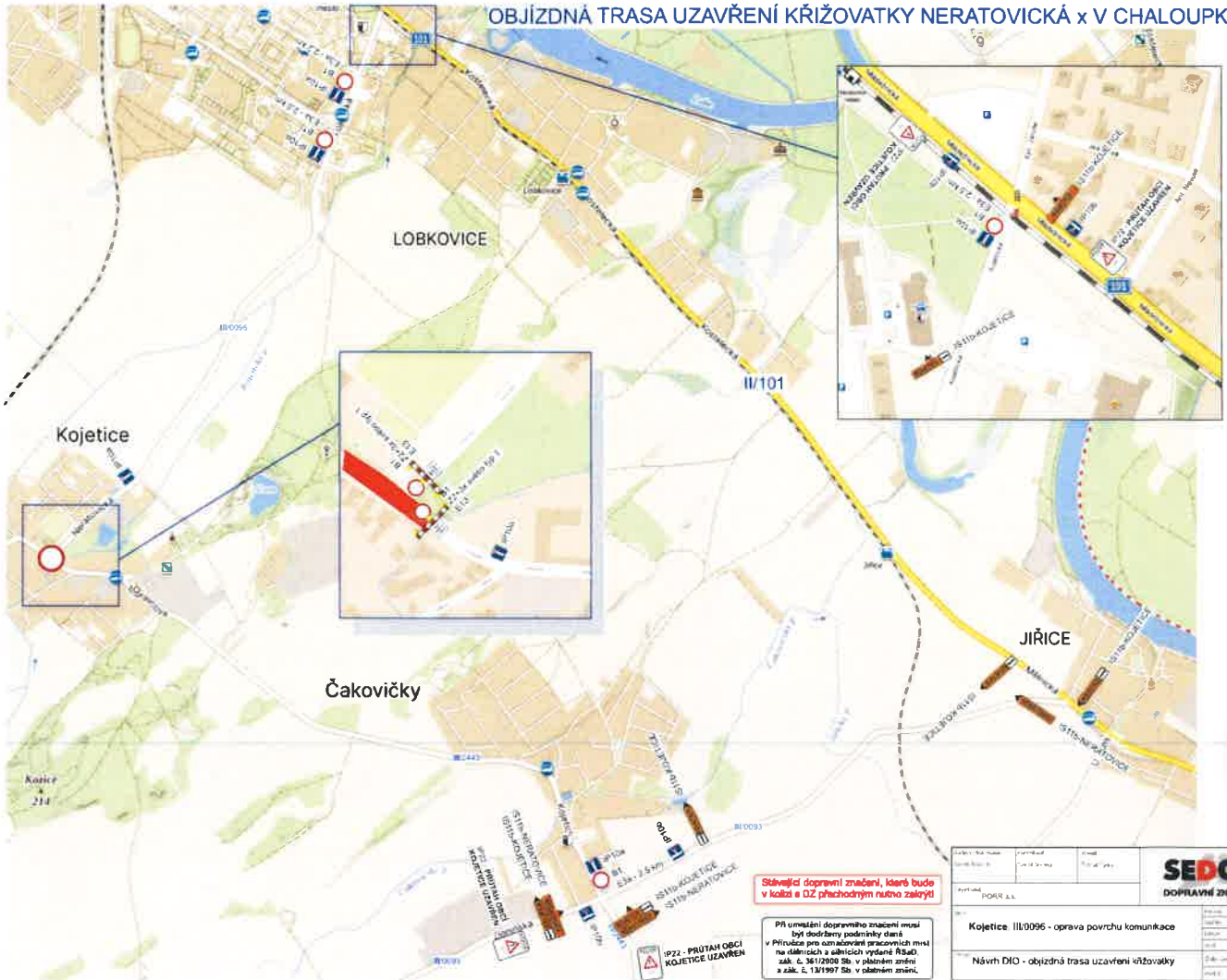


*Horáček*

Městský úřad Neratovice  
 odbor správních činností  
 a dopravy  
 Kojetická 1028  
 277 11 Neratovice

16.08.2007

OBJÍZDNÁ TRASA UZAVŘENÍ KŘIŽOVATKY NERATOVICKÁ x V CHALOUPKÁCH



**Sčítavější dopravní značení, které bude v kalži a OZ přechodným nutno zakrýt!**

Při umáštění dopravního značení musí být dodrženy podmínky dané v Příloze pro konzervaci pracovních míst na dálnicích a silnicích vydané ŘSAD zák. č. 36/1998 Sb. v platném znění a zák. č. 13/1997 Sb. v platném znění.

Dopravní značení: <b>Kojetice, II/0096 - oprava povrchu komunikace</b>	Dopravní značení: <b>Návrh DIO - objízdná trasa uzavření křižovatky</b>